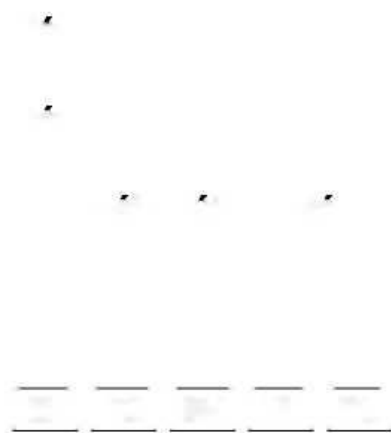


# SENCOR®

## SDC 2800



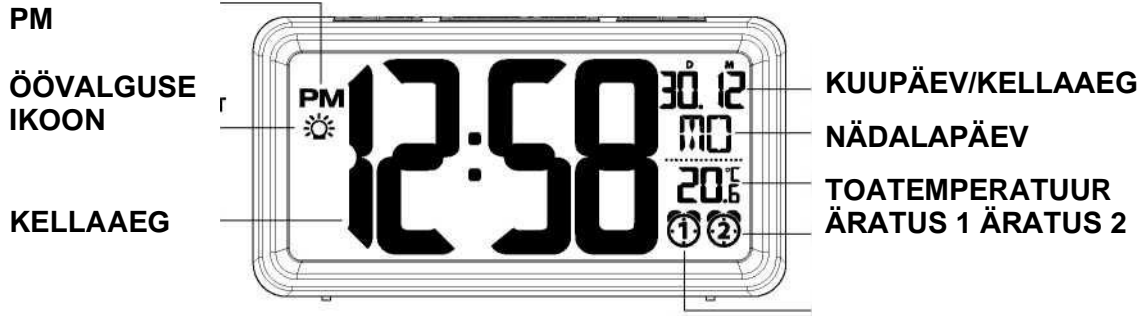
**Kasutusjuhend**



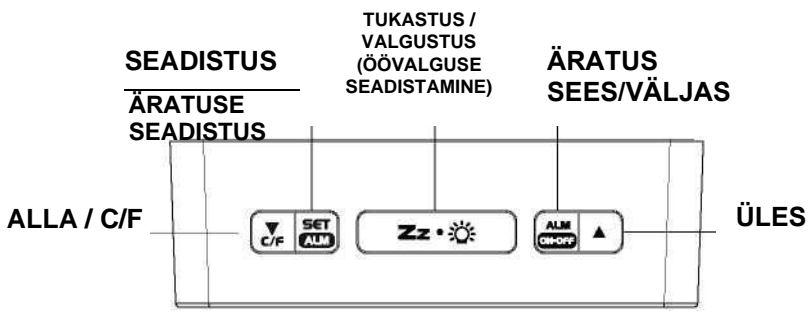
**LCD ÄRATUSKELL  
KALENDRI JA  
TOATERMOMEETRIGA**



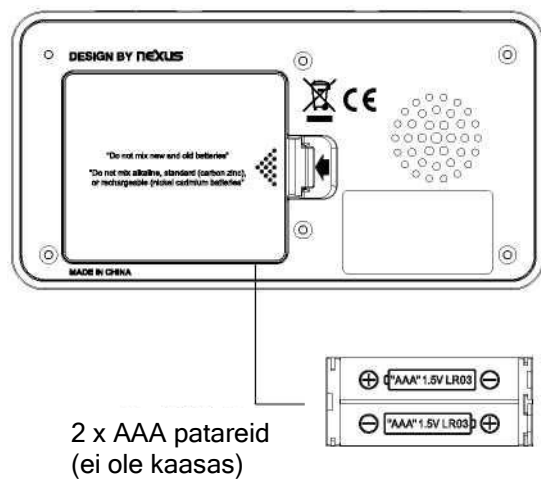
# EESTVAADE



# PEALTVAADE



# TAGANTVAADE



Täname, et olete ostnud selle äratuskella. Lugege juhendit hoolikalt ning hoidke see alles.

## PAIGALDUS

1. Pange oma kell näoga allapoole tasasele ja pehmele pinnale.
2. Avage seadme tagaküljel olev patareisahtel.
3. Paigaldage 2 x AAA patareid patareisahtlisse, jälgides polaarsuse „+“ ja „-“ õigsust.
4. Sulgege sahtel uuesti.

### Märkused:

- Selle kella optimaalseks töötamiseks on soovitatav kasutada leelispatareisid.
- Ära kasutage korraga uusi ja vanu patareisid.
- Ärge kasutage koos leelis-, tavapatareisid ega akusid.

Kui patarei hakkab tühjenema, ei pruugi taustvalgus ja öövalgus tavapäraselt töötada.

### KELLAAJA, 12/24 H JA TUKASTUSE KESTVUSE SEADMINE

1. Vajutage ja hoidke **SET/ALM**, tunni numbrid vilguvad. Vajutage A või T tundide seadmiseks. Vajutage ja hoidke ▲ või ▼ kiiremaks seadistamiseks.
2. Vajutage veel kord **SET/ALM**, minutid hakkavad vilkuma. Vajutage ▲ või ▼ minutite seadmiseks. Vajutage ja hoidke ▲ või ▼ kiiremaks seadistamiseks.
3. Vajutage veel korra **SET/ALM** ning kui **24 Hr** hakkab vilkuma, vajutage ▲ või ▼ **12Hr <=> 24Hr** valimiseks. 12 h režiimis ilmub ekraanile **PM** tähistades pealelõunast aega. **AM** näidik puudub.
4. Vajutage veel kord **SET/ALM**, ekraanil hakkab vilkuma **2014** ja ilmub **4** **7**. Vajutage ▲ või ▼ aasta seadmiseks.
5. Vajutage veel kord **SET/ALM**, kuu numbrid hakkavad vilkuma. Vajutage ▲ või ▼ kuu seadmiseks.
6. Vajutage veel kord **SET/ALM**, kuupäeva numbrid hakkavad vilkuma. Vajutage ▲ või ▼ kuupäeva seadmiseks.
7. Vajutage veel kord **SET/ALM**, **Month 1 Date 1** vilgub. Vajutage ▲ või ▼ et valida Kuu-kuupäev või Kuupäev-kuu kuva.
8. Seejärel vajutage veel kord **SET/ALM**, **EN** hakkab vilkuma. Vajutage ▲ või ▼ et valida nädalapäeva keel.  
EN = English IT = Italian FR = French DU = Dutch SP = Spanish DA = Danish GE = German
9. Vajutage veel kord **SET/ALM**, ekraanile vilgub **05** ja ilmub **5** **11**. Vajutage ▲ või ▼ tukastuse kestvuse seadmiseks (5 kuni 60 minutit)
10. Vajutades uuesti **SET/ALM** või kui nuppu u 10 minuti jooksul ei vajutata, toimub seadistustest väljumine.

### ÄRATUSE 1 SEADISTAMINE.

Kellaaja kuva režiimis vajutage üks kord **SET/ALM**, ekraanile ilmuvad **6:00 (AM)** ja **A** **I**.

1. Vajutage ja hoidke **SET/ALM**, kuni tunni numbrid hakkavad vilkuma. Vajutage ▲ või ▼ äratuse 1 tundide seadmiseks. Vajutage ja hoidke ▲ või ▼ kiiremaks seadistamiseks. Ekraanile ilmub **PM** tähistades pealelõunast aega. **AM** näidik puudub.
  2. Vajutage veel kord **SET/ALM**, Äratus 1 minutid hakkavad vilkuma. Vajutage ▲ või ▼ äratuse 1 minutite seadmiseks.
- ET -3
3. Vajutades uuesti **SET/ALM** või kui nuppu u 10 minuti jooksul ei vajutata, toimub Äratus 1 seadistustest väljumine.

## ÄRATUSE 2 SEADISTAMINE.

1. Kellaaja kuva režiimis vajutage üks kord SET/ALM, ekraanile ilmuvad 6:00 (AM) ja **A 2**.
2. Vajutage ja hoidke SET/ALM, kuni tunni numbrid hakkavad vilkuma. Vajutage ▲ või ▼ Äratus 2 tundide seadmiseks. Vajutage ja hoidke ▲ või ▼ kiiremaks seadistamiseks. Ekraanile ilmub PM tähistades pealelõunast aega. AM näidik puudub.
3. Vajutage veel kord SET/ALM, minutid hakkavad vilkuma. Vajutage ▲ või ▼ Äratus 2 minutite seadmiseks.
4. Vajutades uuesti SET/ALM või kui nuppu u 10 minuti jooksul ei vajutata, toimub Äratus 2 seadistustest väljumine.

## ÄRATUSE 1 JA 2 SISSE- JA VÄLJALÜLITAMINE

1. Tavaliselt kellaaja kuva režiimis vajutage ALM/ON.OFF üks kord, et aktiveerida Alarm 1, ① ilmub.
2. Vajutage uuesti ALM/ON.OFF üks kord, et aktiveerida Alarm 2 ② ilmub.
3. Vajutage uuesti ALM/ON.OFF üks kord, et aktiveerida nii Alarm 1 kui ka Alarm2, ① ja ② ilmuvad.
4. Vajutage uuesti ALM/ON.OFF üks kord, et mõlemad äratused tühistada (mõlemad ① ja ② kustuvad)

## ÄRATUSE LÕPETAMINE JA LÄHTESTAMINE JÄRGMISEL PÄEVAL

Kui äratus 1 või 2 on kõlanud, hakkab vastav ikoon vilkuma. Vajutage katkestamiseks ühe korra ALM/ON.OFF.

ja lähtestage see järgmiseks päevaks. Peale seda jäävad mõlemad ① ja/või ② ekraanile.

## TUKASTUSFUNKTSIOONI AKTIVEERIMINE (vaikimisi on tukastuse kestvus 5 minutit)

Kui kõlab helisignaali, vajutage ühe korra **Zz•☀**, signaal vaikib  
kõlab uuesti peale seatud tukastusaega.

**Märkus:** kui teie teine äratus aktiveerub esimese häire kõlamise ajal või see on tukastusrežiimis, tühistab teine äratus esimese äratuse (esimene äratus lähtestatakse järgmisel päeval).

## ÖÖVALGUSE FUNKTSIOONI AKTIVEERIMINE

Teie kellal on öövalguse funktsioon, mis valgustab LCD ekraani kellaaja vaatamiseks pimedas keskkonnas.

1. Tavalisel kellaaja režiimil vajutage ja hoidke **Zz•☀**, kuni ☀ ilmub ja OFF vilgub. Seejärel vajutage ▲ või ▼, et valida öövalgus ON (sees) või OFF (väljas).
2. Vajutage veel korra **Zz•☀**, 12:00 (AM) vilgub, seejärel vajutage ▲ või ▼, et valida öövalguse käivitumise tund.
3. Vajutage veel korra **Zz•☀**, ekraanile ilmub **6 Hr**, seejärel vajutage ▲ või ▼, et valida öövalguse kestvus **5 Hr/6 Hr/7 Hr**.
4. Vajutades uuesti **Zz•☀** või kui nuppu u 10 minuti jooksul ei vajutata, toimub Öövalguse seadistustest väljumine.

## CELSIUSE VÕI TASE FAHRENHEITI TEMPERATUURI LUGEMINE

Vajutage lihtsalt ▼ /C/F, et valida Celsius või Fahrenheit temperatuuri näit.

## TAUSTVALGUSE KASUTAMINE

Tavalises kellaaja režiimis vajutage ühe korra lihtsalt **Zz•☀**, et aktiveerida taustvalgustus 5 sekundiks.

## RIKKEOTSING

Kui teie kella ekraanil kuvatakse ebaoluline aeg või see ei tööta õigesti, võib see olla tingitud elektrostaatilisest tühjenemisest või muudest häiretest, avage patareikate, võtke patareid mõneks sekundiks välja ja pange need uuesti sisse, jälgides õiget +/- polaarsust. Seade taastab tehase sätteid ja vajab uuesti seadistamist.

### HOOLITSEGE OMA KELLA EEST

1. Asetage seade stabiilsele pinnale, eemale otsese päikesevalguse või liigse kuumuse või niiskuse eest.
2. Kaitske oma mööblit, kui asetate oma seadme naturaalsele puidule ja lakitud viimistlusele, kasutades selle ja mööbli vahel riidet või kaitsvat materjali.
3. Puhastage ainult kergelt niiske lapiga. Tugevamad vahendid, nagu bensiin, lahustid jms materjalid, võivad seadme pinda kahjustada. Enne puhastamist veenduge, et seade on kontaktist eemaldatud.
4. Ära kasutage korruga uusi ja vanu patareisid. Ärge kasutage koos leelis-, tava- (CZn) ega laetavaid (NiCa) patareisid.
5. Kui seadet ei kasutata pikema aja jooksul, näiteks kuu või kauem, eemaldage patareid võimaliku korrosiooni vältimiseks. Kui patareisahtel on korrodeerunud või määrdunud, puhastage see hoolikalt ja vahetage patareid välja.

## TEHNILISED ANDMED

Äratuse kestvus	2 minutit
Tukastuse kestvus:	5 kuni 60 minutit
Vaikesätteid:	
Aeg	0:00
Äratus 1 ja 2	6:00
Tukastuse kestvus	05 (5 minutit)

### Keskkonnakaitse

#### Elektri – ja elektroonikaseadmete käitlemisest.



Ärge visake seadet sorteerimata olmejäätmete hulka. Nõuetekohaseks töötlemiseks, taaskasutamiseks ja ringlussevõtuks viige see toode vastavasse kogumispunkti. Kui te pole selle asukohas kindel, pöörduge kohaliku omavalitsuse poole. Ebaõige utiliseerimine võib olla keskkonnale kahjulik.



### JUHISED JA INFORMATSIOON PAKKEMATERJALI UTILISEERIMISE KOHTA.

Utiliseerige pakkematerjal vastavalt jäätmekäitlusseadusele.

#### ELEKTRI – JA ELEKTROONIKASEADMETE KÄITLEMISEST.



See sümbol tootel või pakendil näitab, et toodet ei tohi visata olmejäätmete hulka. Palun viige kasutatud seade elektriliste ja elektrooniliste seadmete kogumispunkti. Vastavalt EL seadusele võite kasutatud seadme viia kauplusesse kust selle ostsite ning vahetada samalaadse uue toote vastu. Seadme korrektse hävitamisega aitate kaasa looduse säästmisele ja väldite võimaliku kahju tekitamist keskkonnale ja inimeste tervisele. Täpsemat infot küsige kohalikult teenusepakkujalt või lähimast jäätmekäitluskeskusest. Vastavalt kohalikule seadusele võib seadme vale utiliseerimine olla karistatav. Kui soovite seadet hävitada, küsige vajadusel nõu müüjalt. ET -5



#### Toode vastab EL nõuetele.

Tootja jätab endale õiguse teha muudatusi tekstis, disainis ja tehnilistes näitajates sellest teavitamata.

Originaalversioon on tšehhi keeles.