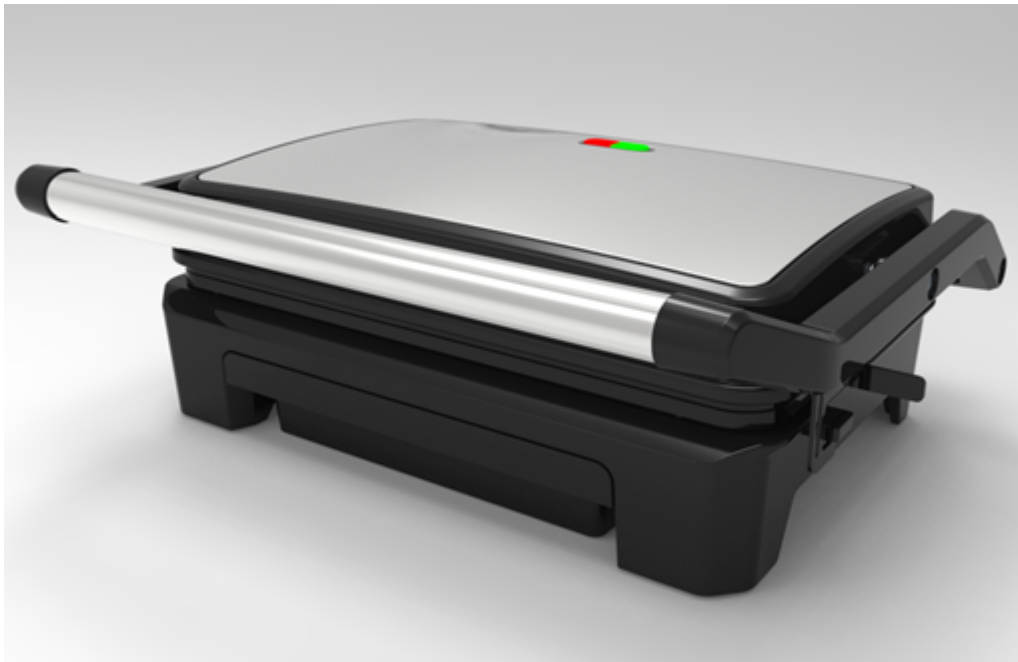


Livia LPG2202, 220-240 V, 50-60 Hz



Ohutu ja jätkuvalt rõõmu pakkuv toode

Enne seadme kasutamist lugege juhend hoolikalt läbi.

OLULISED OHUTUSJUHISED

- PALUN LUGEGE KOGU JUHENDIT.
- Kasutage ainult AC 220-240 V, 50-60 Hz. Üksnes koduseks kasutuseks.
- Ärge puutuge kuuma pinda. Kasutage käepidet.

See seade pole mõeldud kasutamiseks isikute (sh laste) poolt, kellel on puudulikud kehalised, sensoorsed või vaimsed võimed, samuti puudulik kogemus ja teadmised, välja arvatud juhul, kui nad toimivad nende ohutuse eest vastutava isiku järelevalve all ja juhendamisel.

Hoidke lapsed järelevalve all ning jälgige, et nad ei mängiks seadmega.

Kui kaasasolev juhe on kahjustatud, tuleb see teeninduses vastavat väljaõpet omava isiku poolt välja vahetada samasuguse vastu, et vältida õnnetust.

Seadet ei tohi kasutada välise taimeriga ega eraldiseisva kaugjuhtimissüsteemiga.

Seade on mõeldud kasutamiseks koduses majapidamises ja teistes sarnastes kohtades nagu:

- kaupluste, kontorite ja teiste töökeskkondade töötajate köögiipiirkondades;
- taludes,
- hotellide, motellide ja muude korteritüüpi keskkondade klientidele;
- külalistemajades

See masin ei ole ette nähtud kasutamiseks füüsiliste, sensoorsete või vaimsete puuetega või muudele isikutele (sh alla 8-aastastele lastele), kes teadmatusel või kogenematusel tõttu ei

suuda seda ohutult kasutada, välja arvatud nende ohutuse eest vastutava isiku järelevalve all või kui neid on õpetatud masinat ohutult kasutama. Lapsed ei tohi seadmega mängida. Lapsed tohivad seadet puhastada ja hooldada ainult siis, kui nad on vanemad kui 8 aastat ja täiskasvanu järelevalve all.

Hoidke seade ja selle juhe alla 8 a laste käeulatusel eemal.

- Elektrilöögi vältimiseks ärge kastke kunagi pistikut, juhet või seadet vette ega muudesse vedelikesse!
- Pidev järelevalve on vajalik kui seadet kasutatakse laste poolt või lähedal.
- Eemaldage pistik kontaktist kui te seadet ei kasuta ja enne puhastamist. Laske seadmel jahtuda enne osade paigaldamist või eemaldamist ja enne puhastamist.

- Ärge kasutage seadet mille juhe või pistik on kahjustatud, kui seadme töös esineb häireid või on muul viisil kahjustatud. Elektrilöögi vältimiseks ärge püüdke seadet ise parandada. Viige seade volitatud teenindusse kontrollimiseks ning parandamiseks. Ebaõige kokkupanek võib põhjustada seadme kasutamisel elektrilöögi.
- Ebasobivate või tootja poolt mittesoovitatud tarvikute kasutamine võib põhjustada elektrilöögi või vigastuse.
- Ärge kasutage seda seadet õues ega ärilisel otstarbel.
- Ärge jätke juhet rippuma üle laua või tööpinna serva, samuti vältige kontakti kuumade pindadega.
- Ärge asetage seadet kuuma gaasi- või elektrikõleti peale ega lähedusse.
- Lahutage seade peale kasutamise lõpetamist vooluvõrgust.
- Kasutage seadet ainult sihtotstarbeliselt.
- Eriliselt tähelepanelik tuleb olla kuuma õli või muude kuumade vedelikega täidetud seadet liigutades.

HOIATUS: TULEKAHJU VÕI ELEKTRILÖÖGI VÄLTIMISEKS LASKE SEADET PARANDADA AINULT VOLITATUD TÖÖTAJAL.

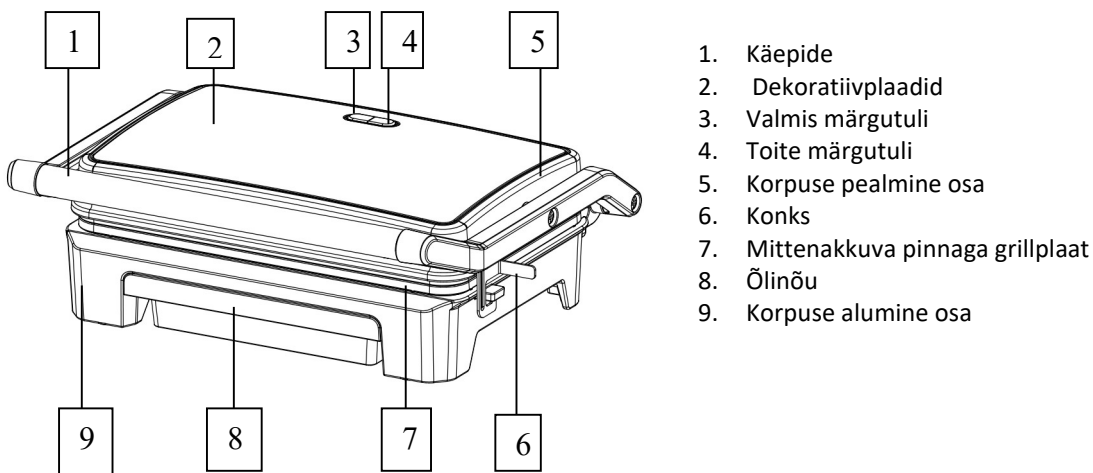
HOIDKE NEED KASUTUSJUHISED ALLES

ÜKSNES KODUSEKS KASUTUSEKS

MAANDATUD PISTIK

Elektrilöögi ohu vähendamiseks on seadmel maandatud pistik. Kui pistik ei sobitu täielikult kontakti, pidage nõu kvalifitseeritud elektrikuga. Ärge muutke pistikut mingil viisil ega kasutage adapterit.

SEADME OSAD



1. Käepide
2. Dekoratiivplaadid
3. Valmis märgutuli
4. Toite märgutuli
5. Korpuse pealmine osa
6. Konks
7. Mittenakkuva pinnaga grillplaat
8. Õlinõu
9. Korpuse alumine osa

ENNE ESMAKORDSET KASUTAMIST

- Lugege juhendit hoolikalt ja hoidke see alles.
- Eemaldage kogu pakend.
- Puhastage küpsetusplaadid veega niisutatud käsna või lapiga pühkides.

ÄRGE KASTKE SEADET VETTE EGA PANGE SEDA VOOLAVA VEE ALLA.

- Kuivatage lapi- või paberrätiga.

- Parima tulemise saamiseks määrige plaadid kergelt õli või võiga.

Märkus: Grilli esmakordsel kuumenemisel võib eralduda pisut suitsu. See on normaalne. See ei mõjuta seadme kasutamise ohutust.

KUIDAS KASUTADA

Enne seadme esmakordset kasutamist eemaldage kõik reklaam- ja pakkematerjalid ning kontrollige, et küpsetusplaadid oleksid puhtad ja tolmuvabad. Vajaduse korral pühkige niiske lapiga. Parima tulemise saavutamiseks valage plaatidele pisut taimeõli. Määrige see laiali imava köögirätiga ning pühkige liigne õli ära.

GRILLI ETTEVALMISTAMINE

- Sulgege grill ja ühendage pistik seinakontakti, punane tuli süttib, näidates et seade on vooluvõrgus.
- Soojendage seadet eelnevalt umbes 3~5 minutit, et saavutada küpsetustemperatuur. Kui roheline tuli kustub, on seade kasutamiseks valmis.

KÜPSETAMINE

Kontaktgrilli kasutamine

- Seadke grillimise temperatuuri nupp soovitud seadistusele. Esmalt proovige keskmist seadistust. Hiljem võite seada selle madalamaks või kõrgemaks vastavalt soovile.
- Valmistage ette burger, kondita liha ja õhuke lihalõik või mõni muu toit ning asetage see alumisele küpsetusplaadile.
- Sulgege pealmine plaat, millel on ujuv hing, mis on ette nähtud toidu ühtlaseks vajutamiseks. Ülemine plaat peab olema täielikult langetatud, et saavutada grillimise jälgi valitud toidule.
- Kui toit on valmis, kasutage kaane avamiseks käepidet. Toidu eemaldamiseks kasutage kuumakindlast plastist spaatlit. Ärge kunagi kasutage metalltange või -kahlit, kuna võite mittenakkuva kattega plaate vigastada.
- Kasutage grillimisseadet kontaktgrillina, et valmistada burgereid, kondita lihatükke, lihalõike ja köögivilju.
- Kasutage grillimisseadet kontaktgrillina kui soovite valmistada korraga väikest kogust või kui soovite grillida tervislikul viisil. Ribilised grillplaadid on kombineeritud rasva äravoolurenniga plaadi nurgas, võimaldades liha vedelikel ära voolata.

Kontaktgrilli kasutamine

- Seadke grillimise temperatuuri nupp soovitud seadistusele. Esmalt proovige keskmist seadistust. Hiljem võite seada selle madalamaks või kõrgemaks vastavalt soovile.
- Valmistage ette võileib ning asetage see alumisele küpsetusplaadile. Pange võileib alati alumisele plaadile suunaga taha.
- Sulgege pealmine plaat, millel on ujuv hing, mis on ette nähtud toidu ühtlaseks vajutamiseks. Ülemine plaat peab olema täielikult langetatud.
- Küpsetage umbes 3 - 6 minutit või kuni kuldpruuniks reguleerides aega vastavalt oma maitsele.
- Kui võileib on valmis, kasutage kaane avamiseks käepidet. Toidu eemaldamiseks kasutage kuumakindlast plastist spaatlit. Ärge kunagi kasutage metalltange või -kahlit, kuna võite mittenakkuva kattega plaate vigastada.
- Kasutage grillseadet kontaktgrillina, et grillida võileibu, jms.
- Grillseadmel on unikaalse disainiga käepide ja hinged, et katta erineva paksusega toitu. Võite hõlpsalt grillida ükskõik mida alates õhukesest - viilutatud kartulist paksu praetükini ühtlase tulemusega.
- Kui küpsetate kontaktgrilliga rohkem kui ühte toiduainet, on oluline, et toiduainete paksus oleks ühtlane, nii et kate sulguks toidule ühtlaselt.

PUHASTAMINE JA HOOLDUS

- Enne seadme puhastamist eemaldage pistik pistikupesast ja laske seadmel täielikult jahtuda. Seadet on lihtsam puhastada kui see on veel kergelt soe. Seadet ei ole vaja puhastamiseks lahti võtta. Ärge asetage seadet vette ega nõudepesumasinasse.
- Küpsetusplaate võib puhastada nii vees kui nõudepesumasinas.
- Pühkige küpsetusplaate pehme lapiga, et eemaldada toidujäägid. Kõrbenud toidujääkide eemaldamiseks pigistage neile sooja vee ja nõudepesuvahendi lahust, seejärel puhastage mitteabrasiivse plastist küürimiskäsna või pange märg köögirätt grillpinnaile jääkide niisutamiseks.
- Ärge kasutage abrasiivseid vahendeid, mis võivad pinda kriimustada või kahjustada.
- Ärge kunagi kasutage toidu eemaldamiseks metallist tööriistu, kuna võite mittenakkuva kattega plaate vigastada.
- Pühkige seade väljapoolt niiske lapiga. Ärge kasutage seadme puhastamiseks abrasiivseid vahendeid ega terasvilla, mis võivad seadet kahjustada. Ärge kastke seadet vette ega muudesse vedelikesse.
- Ärge pange nõudepesumasinasse.

- Eemaldage ja tühjendage tilkumisalus peale igat kasutamist ning peske sahtel sooja seebiveega. Vältige küürimiskäsnade või tugevate pesuvahendite kasutamist, mis võivad pinda kahjustada. Loputage ja kuivatage hoolikalt pehme lapiga.

HOIDMINE

- Enne seadme hoiustamist eemaldage pistik pistikupesast.
- Veenduge enne ärapanemist, et seade on jahtunud ja kuiv.

SEADME ÕIGE HÄVITAMINE

See märgistus näitab, et seade ei kuulu hävitamisele koos olmejäätmetega. Vältimaks võimalikku kahju keskkonnale või inimeste tervisele läbi ebaõige utiliseerimise, käideldge seda vastutustundlikult, edendades säästvat materiaalsete ressursside taaskasutust. Kasutatud seadme tagastamisel kasutage tagastamise ja kogumise süsteemi või võtke ühendust seadme müüjaga. Nemad võivad võtta seadme tagasi keskkonnasõbralikuks ohutuks jäätmekäitluseks.